

Práce s e-mailovými schránkami v síti Selfnet

Obsah návodu

Základní informace k nastavení schránky selfnet.cz.....	2
Doporučené parametry nastavení e-mailového klienta.....	2
Základní informace k nastavení e-mailové schránky od jiného provozovatele.....	3
Nastavení aplikace Windows Live Mail.....	4
Nastavení aplikace Mozilla Thunderbird.....	6
Rady pro bezpečnější práci s e-maily.....	8

Návod shrnuje základní nastavení, přijímání a odesílání elektronické pošty (tzv. e-mailů) v rámci sítě Selfnet. Dozvíte se základní termíny a postupy jak nastavit schránku selfnet.cz v nejčastěji používaným e-mailových klientech.

Kromě nastavení schránky selfnet.cz najdete doporučení a omezení při nastavování e-mailových schránek jiných poskytovatelů v rámci sítě Selfnet.

Nakonec se dozvíte i několik rad, jak zvýšit Vaši bezpečnost při práci s e-maily.

Základní informace k nastavení schránky selfnet.cz

E-mailová schránka selfnet.cz je služba pro Selfnet zákazníky, kteří využívají některý z nabízených tarifů připojení k Internetu. Tato služba je nabízena zdarma. Parametry schránky, jako je velikost, se řídí aktuálními obchodními podmínkami. Zřízení lze objednat telefonicky na lince Zákaznického centra Selfnet 533 383 335.

Pro přístup k vaší e-mailové schránce selfnet.cz lze použít **webové rozhraní na adrese <https://mail.selfnet.cz>**. Stačí zadat tuto adresu do webového prohlížeče a přihlásit se pomocí údajů (e-mailová adresa a heslo), které jste od nás obdrželi při založení schránky.

Pro čtení a posílání elektronické pošty můžete také využít některou z velkého množství aplikací, tzv. e-mailových klientů, které nabízejí veškeré pohodlí a schopnosti práce s emailovými schránkami. Podrobný návod s ilustracemi pro nastavení 2 oblíbených aplikací zdarma (Thunderbird a Windows Live Mail) najdete na konci návodu.

Doporučené parametry nastavení e-mailového klienta

Protokol	Adresa serveru	Port	Autorizace	Šifrování
POP3	mail.selfnet.cz	995	Ano – celý e-mail	SSL
IMAP	mail.selfnet.cz	993	Ano – celý e-mail	SSL
SMTP	smtp.selfnet.cz	465	Bez autorizace	SSL

Omezení

1. Popsané nastavení SMTP serveru funguje, pokud jste připojeni v síti Selfnet.
2. Můžete použít i variantu bez šifrování a standardní porty protokolů, ale kvůli bezpečnosti tento přístup nedoporučujeme.

Nápověda a vysvětlení termínů

Pro příchozí a odchozí poštu se používají různé servery a různé protokoly:

POP3 - Příchozí pošta

POP3 je internetový protokol, který se používá pro stahování emailových zpráv ze vzdáleného serveru do e-mailového klienta. Jedná se o starší protokol, který není vhodný použít, pokud přistupujete ke schránce z více zařízení nebo aplikací.

IMAP – Příchozí pošta

IMAP je protokol pro vzdálený přístup k elektronické poště. Protokol IMAP umožňuje trvalé připojení k e-mailové schránce. Díky tomu je možné s celou poštovní schránkou plně pracovat z libovolného místa a více zařízení

SMTP - Odesílání pošty

SMTP je protokol pro přenos zpráv elektronické pošty mezi stanicemi. Protokol zajišťuje doručení pošty pomocí spojení mezi odesílatelem a adresátem. Zpráva je doručena do tzv. poštovní schránky adresáta, ke které potom může uživatel kdykoli přistupovat pomocí protokolů POP3 nebo IMAP.

Základní informace k nastavení e-mailové schránky od jiného provozovatele

Pokud potřebujete využívat e-mailovou schránku od jiného provozovatele, je potřeba při nastavování e-mailového klienta postupovat dle jeho informací a doporučení pro nastavení.

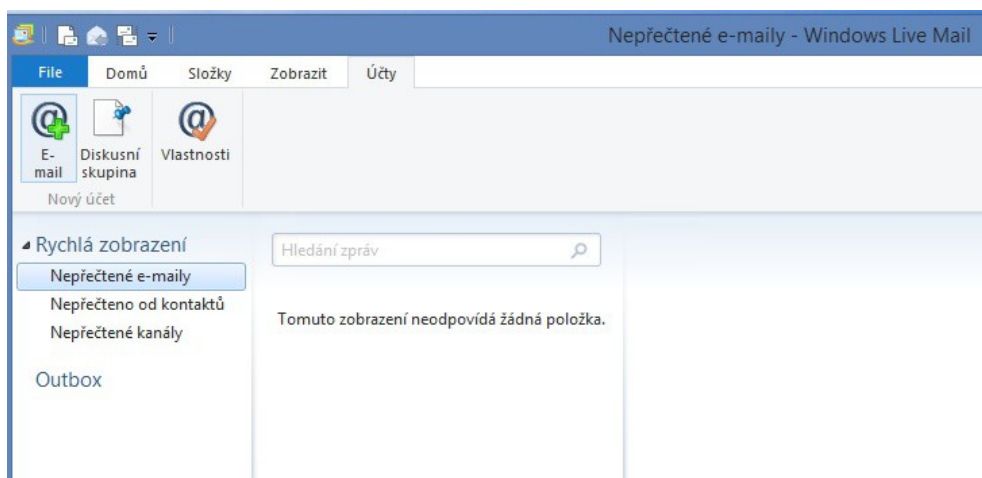
Je však nutné brát ohled na následující omezení: Pokud patříte mezi zákazníky s tzv. neveřejnou IP adresou, **nemůžete pro odesílání využít cizí SMTP server s komunikací na portu 25**. Důvodem je omezení častého zneužívání portu 25 pro šíření spam zpráv ze zavirovaných PC.

Při použití komunikace na **portu 465 nebo 587**, bude vše v pořádku fungovat.



Nastavení aplikace Windows Live Mail

1. Spustíte aplikaci Windows Live Mail a vlevo nahoře v záložce „Účty“ vyberte možnost E-mail (nový účet).



2. Vyplňte základní údaje o vašem e-mailovém účtu:

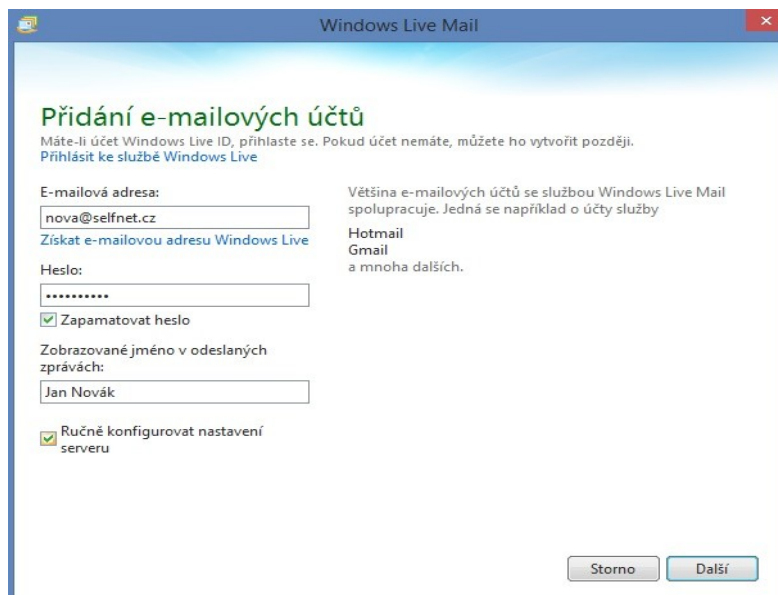
Do pole „E-mailová“ adresa vepište svou celou e-mailovou adresu.

Do pole „Heslo“ vepište heslo které jste obdrželi při založení schránky.

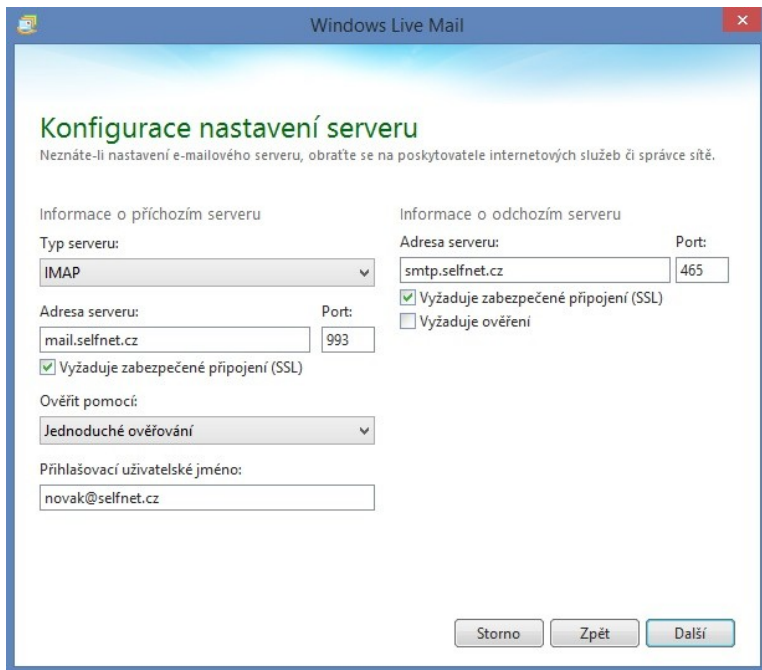
Do políčka „Zobrazované jméno v odeslaných zprávách“ vložte Vaše jméno a přímení nebo třeba přezdívkou.

Zaškrtnete možnost „Ručně konfigurovat nastavení serveru“.

Stiskněte „Další“.



3. Zadejte údaje nutné pro komunikaci se serverem:



The screenshot shows the 'Konfigurace nastavení serveru' (Server Settings Configuration) window in Windows Live Mail. It is divided into two main sections: 'Informace o příchozím serveru' (Incoming Server Information) and 'Informace o odchozím serveru' (Outgoing Server Information).

Informace o příchozím serveru:

- Typ serveru: **IMAP** (selected in a dropdown menu)
- Adresa serveru: **mail.selfnet.cz**
- Port: **993**
- Vyžaduje zabezpečené připojení (SSL)
- Vyžaduje ověření
- Ověřit pomocí: **Jednoduché ověřování** (selected in a dropdown menu)
- Přihlašovací uživatelské jméno: **novak@selfnet.cz**

Informace o odchozím serveru:

- Adresa serveru: **smtp.selfnet.cz**
- Port: **465**
- Vyžaduje zabezpečené připojení (SSL)
- Vyžaduje ověření

At the bottom of the window, there are three buttons: 'Storno', 'Zpět', and 'Další'.

Pro příchozí server nastavte:

Typ serveru: **IMAP**

Adresa serveru: **mail.selfnet.cz**

Port: **993**

a zaškrtněte možnost „**Vyžaduje zabezpečení připojení (SSL)**“.

Do pole „Přihlašovací uživatelské jméno“ vepište Vaši e-mailovou adresu.

Pro odchozí server nastavte:

Adresa serveru: **smtp.selfnet.cz**

Port: **465**

a zaškrtněte možnost „Vyžaduje zabezpečení připojení (SSL)“. Volbu „Vyžaduje ověření“ nechte prázdnou. Stiskněte „Další“.

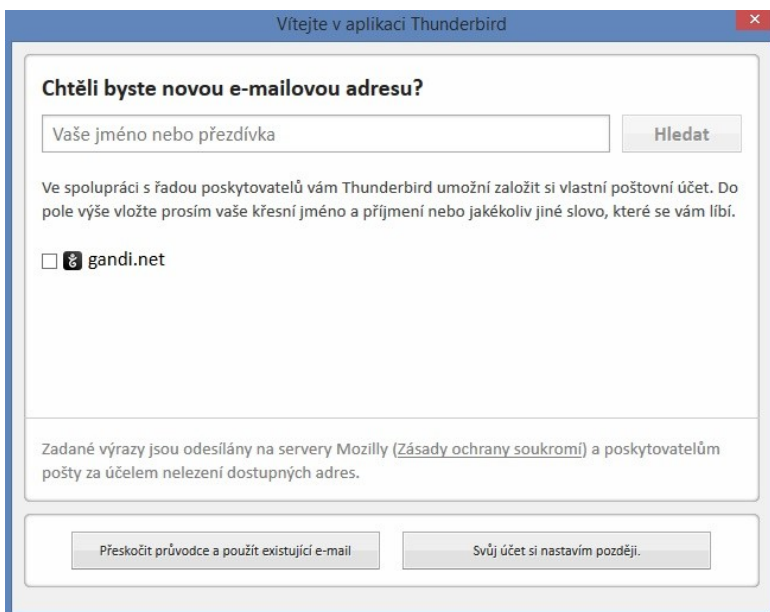
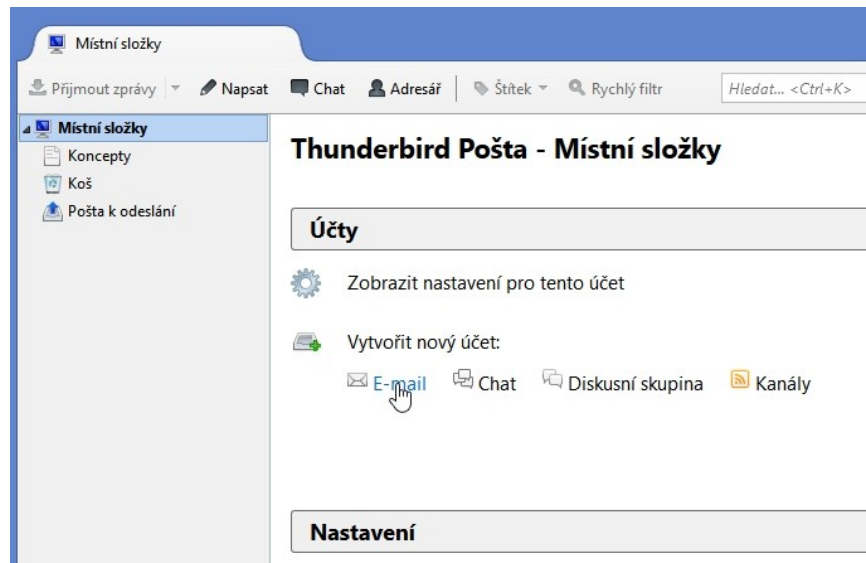
4. Nastavení e-mailového klienta bylo dokončeno. Počkejte, až aplikace dokončí synchronizaci se serverem. V závislosti na počtu zpráv může operace trvat několik minut.



Nastavení aplikace Mozilla Thunderbird

1. Spusťte poštovního klienta Mozilla Thunderbird.

Vyberte z lišty na levé straně možnost „Místní složky“ poté klikněte na „E-mail“ v sekci Vytvořit nový účet.



2. V dalším kroku vyberte možnost „Přeskočit průvodce a použít existující e-mail“.

3. Vyplňte základní údaje o vašem e-mailovém účtu:

Do pole „E-mailová“ adresa vepište svou celou e-mailovou adresu.

Do pole „Heslo“ vepište heslo které jste obdrželi při založení schránky.

Stiskneme „Pokračovat“.

4. Zaškrtnete možnost „IMAP (vzdálené položky)“ a zvolte „Ruční nastavení“.

5. Zadejte údaje nutné pro komunikaci se serverem:

Pro příchozí server nastavte:

Typ serveru: **IMAP**

Název serveru: **mail.selfnet.cz**

Port: **993**

SSL: **SSL/TLS**

Autentizace: **Autodetekce**

Pro odchozí server nastavte:

Název serveru: **smtp.selfnet.cz**

Port: **465**

SSL: **SSL/TLS**

Autentizace: **Bez autentizace**

Uživatelské jméno: vaše e-mailová adresa

Zvolte „Znovu otestovat“ a po potvrzení úspěšného přihlášení vyberte „Hotovo“.

Rady pro bezpečnější práci s e-maily

Pokud dodržíte níže uvedené pravidla, zvýšíte zabezpečení svého počítače před viry a malwarem.

Rada č. 1: Nepoužívejte Outlook Express a Windows XP

Operačnímu systému Microsoft Windows XP skončila platnost a společnost Microsoft už dále nevydává aktualizace. Pokud útočníci objeví zranitelnost v systému, nevyjde už žádná záplata, která by problém řešila. To stejné platí o Outlooku Express.

Pokud z nějakého důvodu nechcete nebo nemůžete Windows XP nahradit novějším operačním systémem, nahraďte aspoň programy Outlook Express třeba za Thunderbird a prohlížeč Internet Explorer za Firefox nebo Google Chrome. Nahraďte tak nejčastěji zneužívané aplikace pro napadení počítače.

Rada č. 2: Neotevírejte přílohy v pochybných e-mailech

Pokud u doručeného e-mailu neznáte odesílatele nebo je e-mail jiným způsobem podezřelý (lámaná čeština, výzva k operaci, o kterou daná instituce většinou nežádá apod.), v žádném případě neotevírejte přiložené soubory. I příloha, která se tváří jako PDF nebo obrázek může obsahovat vir.

Rada č. 3: Neklikejte na odkazy v pochybných e-mailech

Pokud u doručeného e-mailu neznáte odesílatele nebo je e-mail jiným způsobem podezřelý (lámaná čeština, výzva k operaci, o kterou daná instituce většinou nežádá apod.), v žádném případě neklikejte na uvedené odkazy. Pravděpodobně vedou na stránky, které obsahují škodlivý kód, který může zneužít neopravené chyby v prohlížeči a zavírovat Váš počítač.